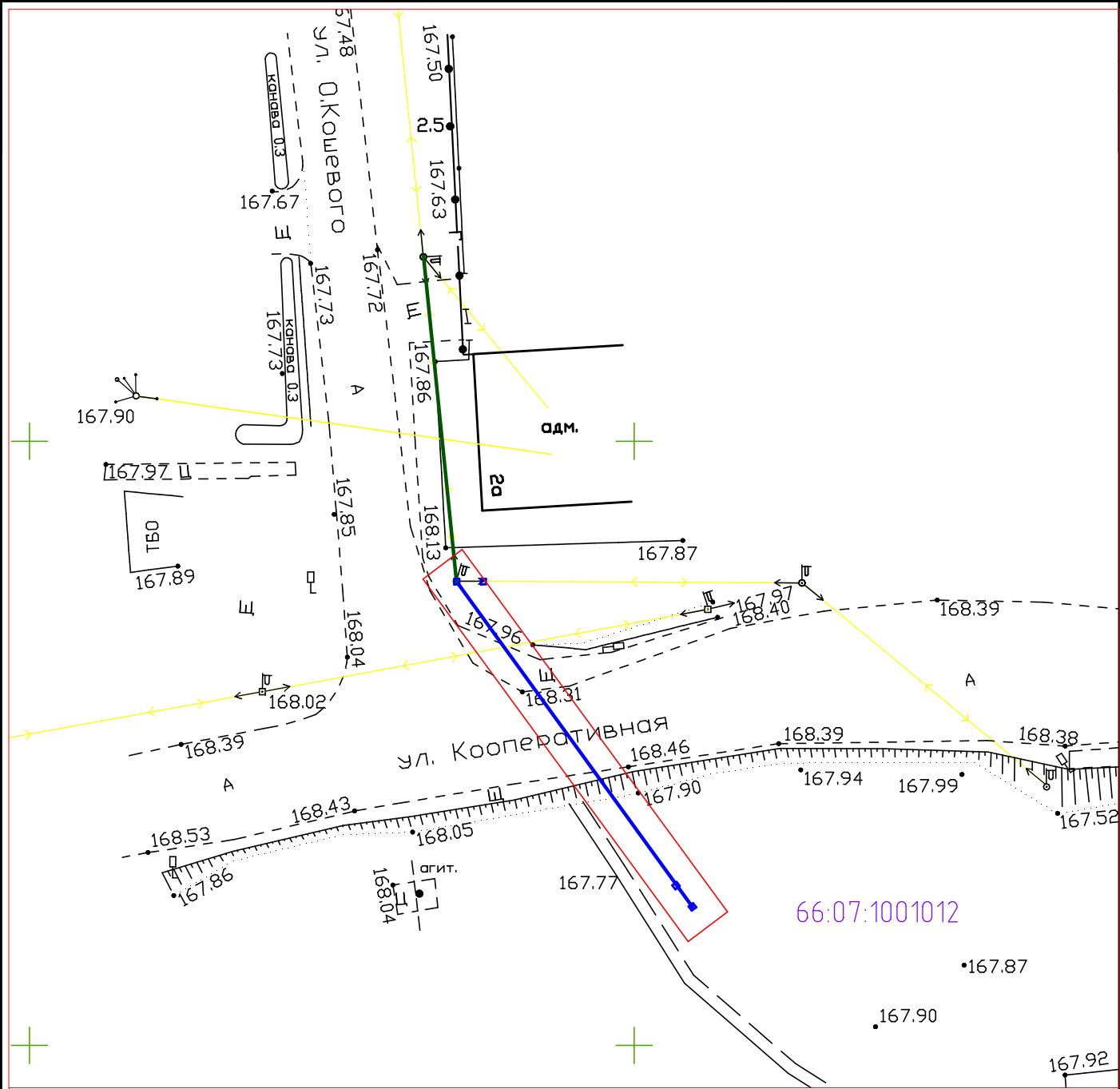


Утверждена:
Постановлением
администрации городского округа Богданович.
от №

СХЕМА

границ предполагаемых к использованию земель или части земельного участка на кадастровом плане территории

Наименование системы координат		МСК-66
Учетный номер кадастрового квартала		66.07.1001012
Условный номер обозначения участка		ЗУ1 (ЛЭП-0,4 кВ)
Площадь земельного участка, м²		151,1
Обозначение характерных точек границ	Координаты,м	
	Север, X	Восток, Y
1	386038.59	1620382.53
2	386008.6	1620404.48
3	386011.06	1620407.71
4	386041.05	1620385.77



Условные обозначения:

- Границы образуемого земельного участка

Границы учтенных земельных участков

Кадастровый квартал земельного участка

Обозначение характерных точек
- 66.07:1001012
- Масштаб 1:500
- Формат А4